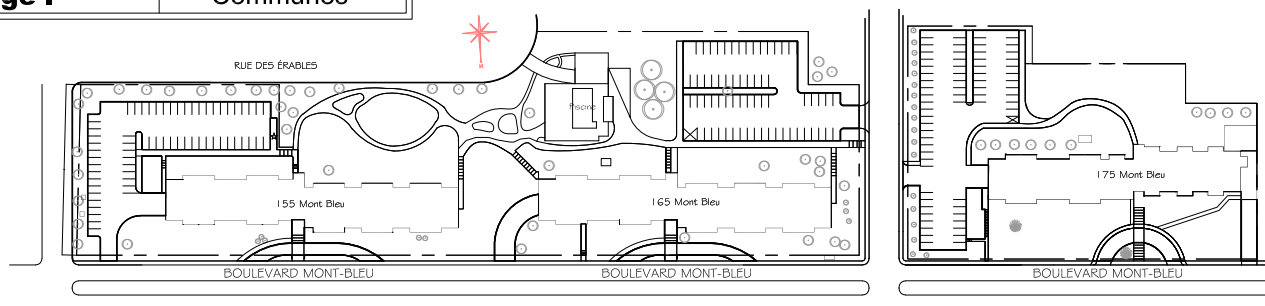


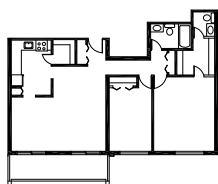


Propriétaire :	Société d'habitation du Québec
Architecte :	Claude Pilon
Adresses :	155, rue Boul. Mont Bleu Gatineau QC J8Z 1K5
Année de construction :	1972
Structure :	Béton
Catégorie :	Familles
Toiture:	Plate
Nombre d'étages :	5
Nombre de logements :	120
Typologie :	66 x 1cc 24 x 2cc 30 x Studios
Salle communautaire :	Non
Ascenseurs :	Oui
Stationnement :	Extérieur/Sous-sol
Rangement :	Dans le logis
Salles de lavage :	Communes

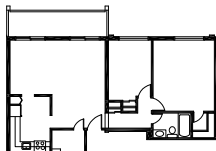


Plan d'implantation

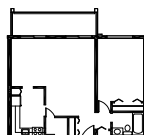
Logements types



Logement type A - 2cc
85 m²

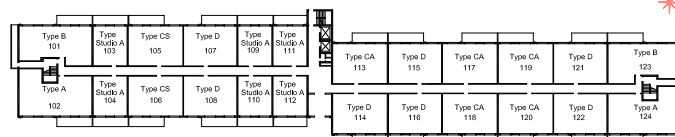


Logement type B - 2cc
79 m²

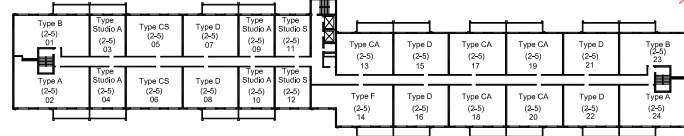


Logement type CA - 1cc
62 m²

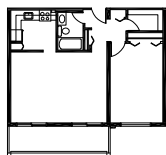
Plans des étages



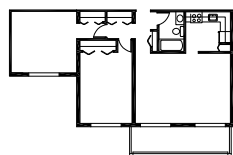
Rez-de-chaussée



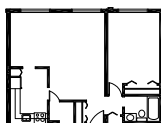
Étage type



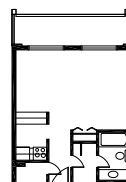
Logement type D - 1cc
61 m²



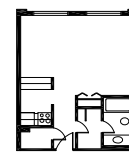
Logement type F - 2cc
77 m²



Logement type CS - 1cc
62 m²



Log. type Studio A - 1cc
39 m²



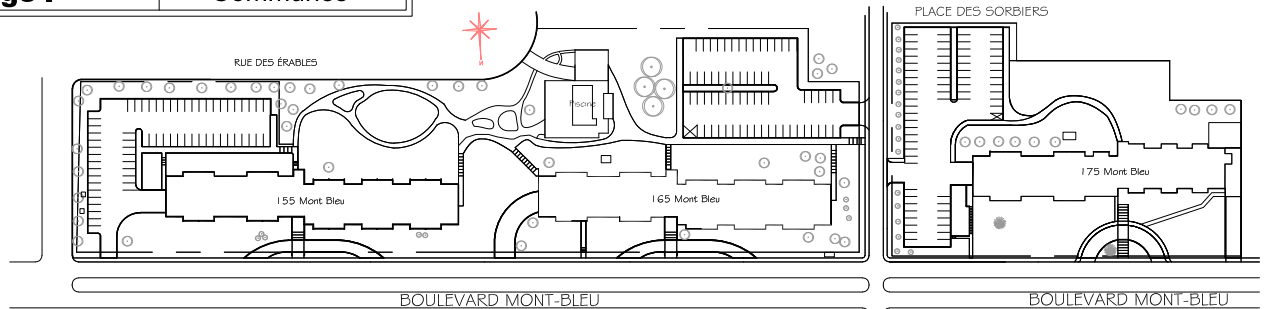
Log. type Studio S - 1cc
39 m²



JARDINS MONT-BLEU

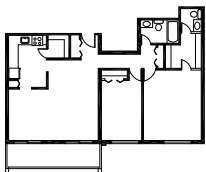
1/1

Propriétaire :	Société d'Habitation du Québec
Architecte :	Claude Pilon
Adresses :	165, Boul. Mont Bleu Gatineau QC J8Z 1K6
Année de construction :	1972
Structure :	Béton
Catégorie :	Personnes âgées
Toiture:	Plate
Nombre d'étages :	5
Nombre de logements :	120
Typologie :	66 x 1cc 24 x 2cc 30 x Studios
Salle communautaire :	Non
Ascenseurs :	Oui
Stationnement :	Extérieur/Sous-sol
Rangement :	Dans le logis
Salles de lavage :	Communes

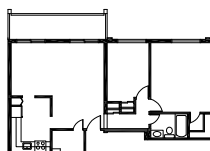


Plan d'implantation

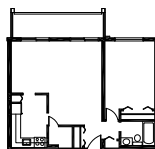
Logements types



Logement type A - 2cc
85 m²

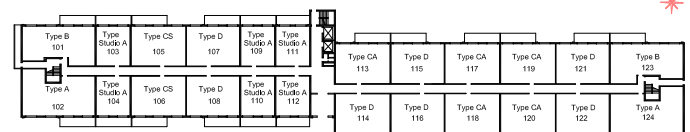


Logement type B - 2cc
79 m²

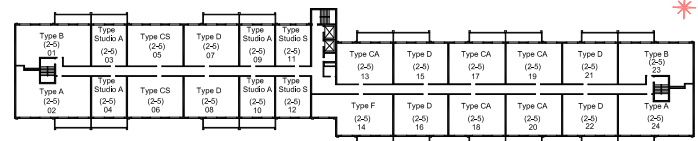


Logement type CA - 1cc
62 m²

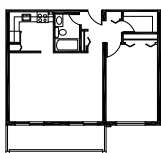
Plans des étages



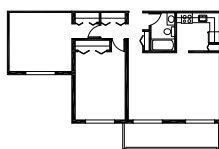
Rez-de-chaussée



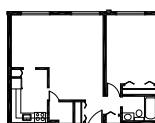
Étage type



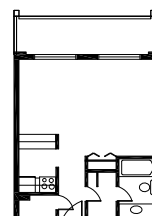
Logement type D - 1cc
61 m²



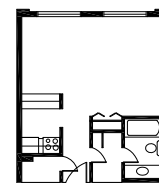
Logement type F - 2cc
77 m²



Logement type CS - 1cc
62 m²



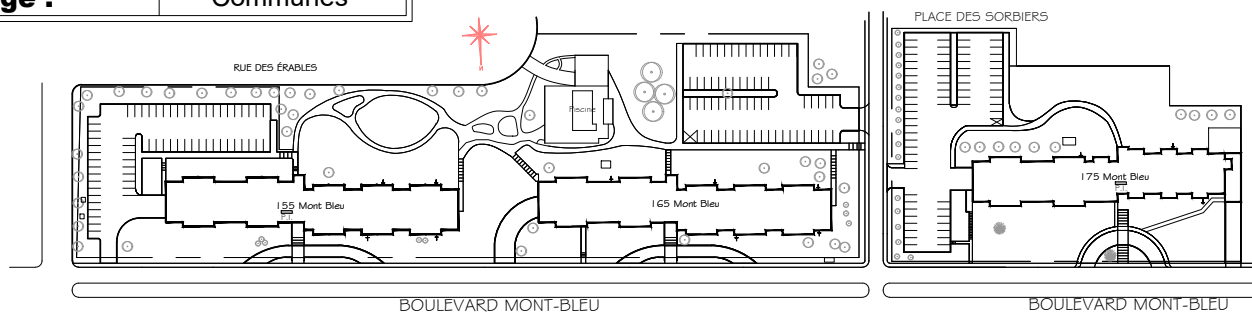
Log. type Studio A - 1cc
39 m²



Log. type Studio S - 1cc
39 m²

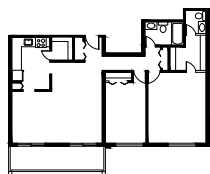


Propriétaire :	Société d'Habitation du Québec
Architecte :	Claude Pilon
Adresses :	175, boulevard du Mont-Bleu Gatineau QC J8Z 1K8
Année de construction :	1972
Structure :	Béton
Catégorie :	Personnes âgées
Toiture:	Plate
Nombre d'étages :	8
Nombre de logements :	160
Typologie :	89 x 1cc 39 x 2cc 32 x Studios
Salle communautaire :	Oui
Ascenseurs :	Oui
Stationnement :	Extérieur/Sous-sol
Rangement :	Dans le logis
Salles de lavage :	Communes

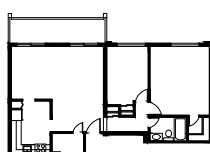


Plan d'implantation

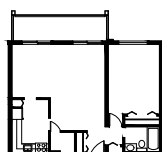
Logements types



Logement type A - 2cc
85 m²

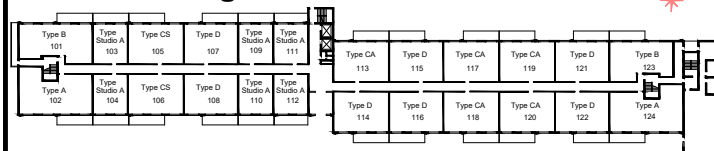


Logement type B - 2cc
79 m²

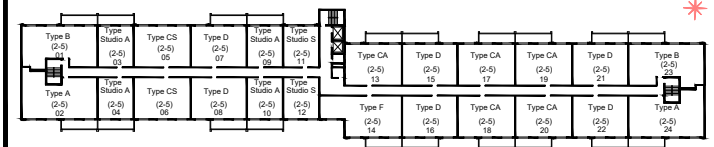


Logement type CA - 1cc
62 m²

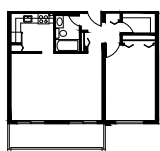
Plans des étages



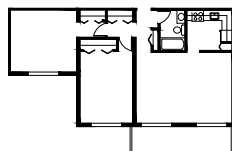
Rez-de-chaussée



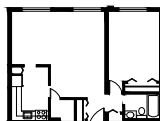
Étage type



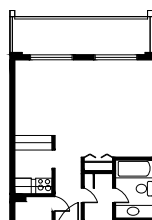
Logement type D - 1cc
61 m²



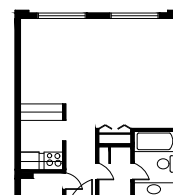
Logement type F - 2cc
77 m²



Logement type CS - 1cc
62 m²



Log. type Studio A - 1cc
39 m²



Log. type Studio S - 1cc
39 m²