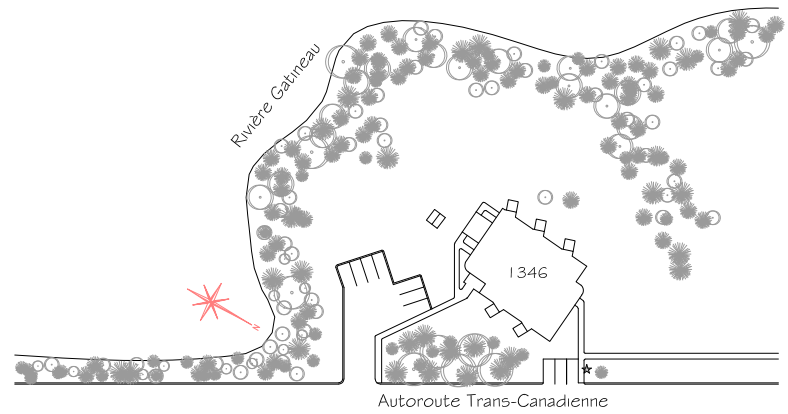


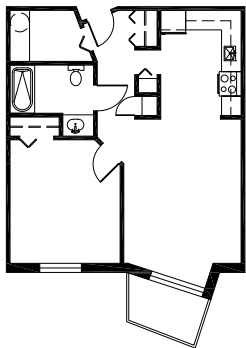


<b>Propriétaire :</b>	Société d'habitation du Québec
<b>Architecte :</b>	Pierre-Luc Beauregard
<b>Adresses :</b>	1346, autoroute Transcanadienne Grand-Remous QC J0W 1E0
<b>Année de construction :</b>	1990
<b>Structure :</b>	Bois
<b>Catégorie :</b>	Personnes âgées
<b>Toiture:</b>	Bardeaux d'asphalte
<b>Nombre d'étages :</b>	2
<b>Nombre de logements :</b>	10
<b>Typologie :</b>	9 x 1cc 1 x 2cc
<b>Salle communautaire :</b>	Oui
<b>Ascenseurs :</b>	Non
<b>Stationnement :</b>	Extérieur
<b>Rangement :</b>	Dans le logis
<b>Salles de lavage :</b>	Communes

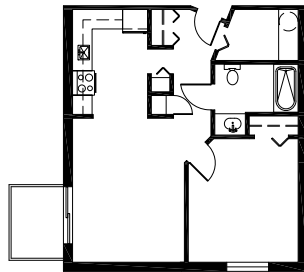


## Plan d'implantation

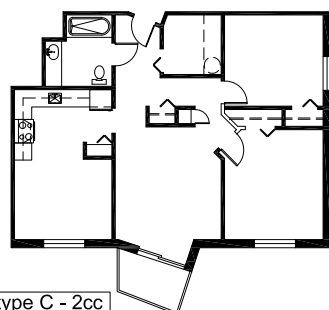
### Logements types



Logement type A - 1cc  
56 m<sup>2</sup>



Logement type B - 1cc  
53 m<sup>2</sup>



Logement type C - 2cc  
80 m<sup>2</sup>

### Plans des étages

