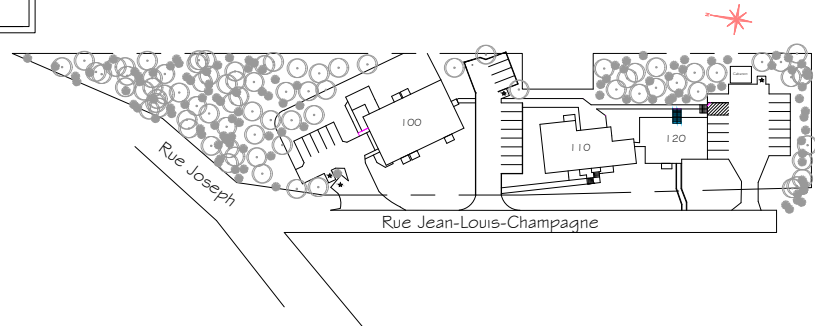




HABITATIONS CHAMPAGNE II

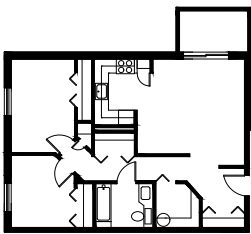
1/1

Propriétaire :	Société d'habitation du Québec
Architecte :	Jules M. Lussier
Adresses :	110, rue Jean-Louis-Champagne Gatineau QC J9L 3L5
Année de construction :	1990
Structure :	Bois
Catégorie :	Familles
Toiture:	Bardeau
Nombre d'étages :	3
Nombre de logements :	12
Typologie :	6 x 2cc 6 x 3cc
Salle communautaire :	Oui
Ascenseurs :	n/a
Stationnement :	Extérieur
Rangement :	Dans le logis
Salles de lavage :	Commune

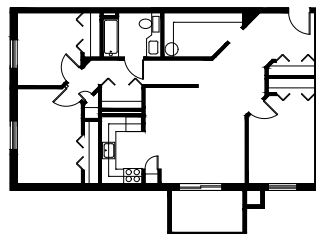


Plan d'implantation

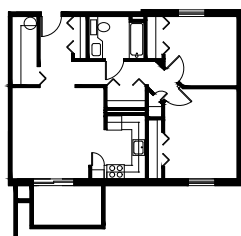
Logements types



Logement type A - 2cc
70 m²

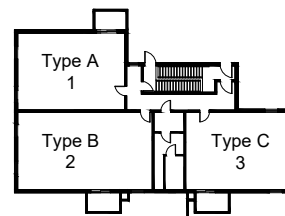


Logement type B - 3cc
90 m²

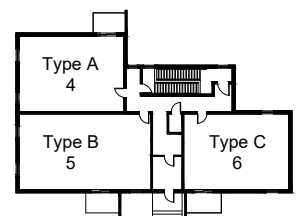


Logement type C - 2cc
70 m²

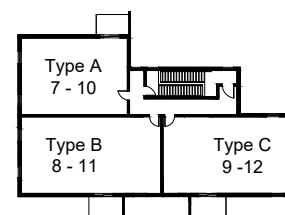
Plans des étages



Sous-sol



Rez-de-chaussée



2e et 3e étages